

健保讀卡機控制元件
(多元瀏覽器版本)
安裝說明手冊

修訂日期：106年12月26日

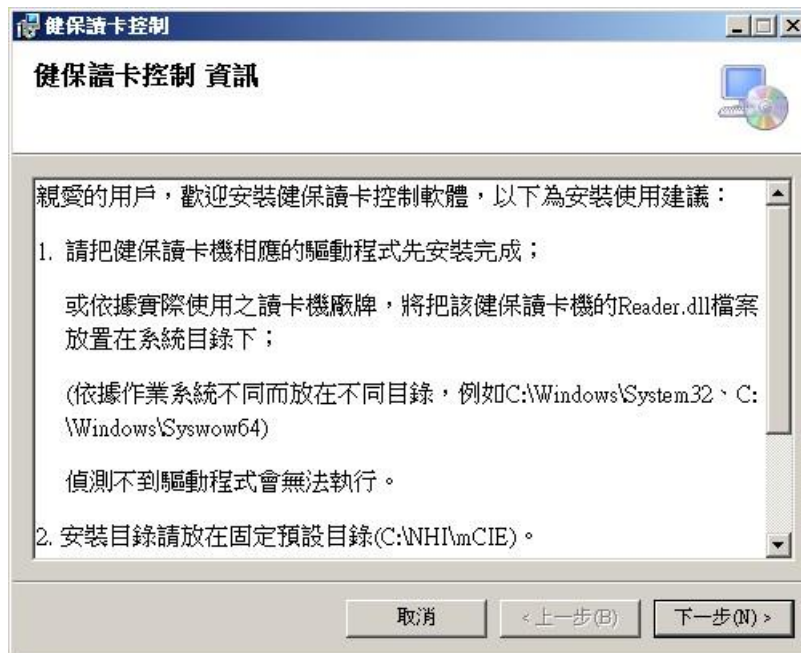
一、 安裝前準備.....	3
二、 安裝.....	4
三、 多元瀏覽器網頁範例測試.....	7

一、安裝前準備

1. 請將健保讀卡機相應的驅動程式先安裝完成；並且確認已經可以在這台PC上使用
2. 如果沒有依照讀卡機官方安裝程式安裝過，請依據實際使用之讀卡機廠牌，將該健保讀卡機的Reader.dll檔案放置在系統目錄下；(依據作業系統不同而放在不同目錄，例如C:\Windows\System32、C:\Windows\Syswow64)
3. 沒有完成以上動作，可能會造成偵測不到驅動程式，造成讀卡機控制功能無法完成。

二、 安裝

1. 下載後解開壓縮檔，可以看到 mCIE_Setup.msi 及 setup.exe，執行 setup.exe，會顯示安裝準備說明，看過並且已經準備好，請選擇【下一步】。



2. 按【下一步】鍵。



3. 按【下一步】鍵，無需修改安裝路徑。



4. 按【下一步】鍵，確認安裝。



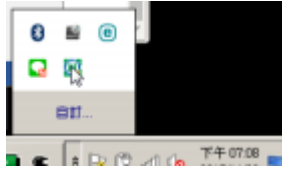


5. 按【關閉】鍵，完成安裝。

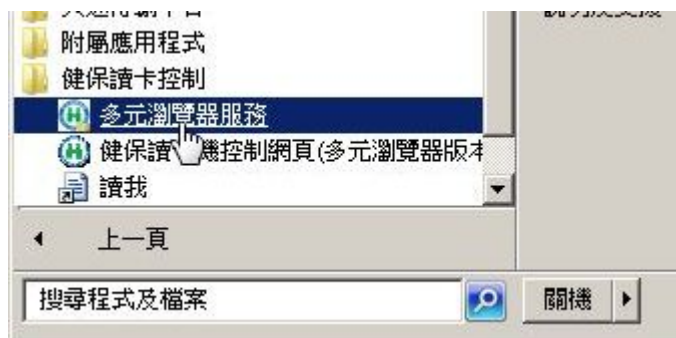


三、 多元瀏覽器網頁範例測試

1. 確認右下角會有讀卡控制服務的程式圖示



如果沒有圖示，請進入選單點選【健保讀卡控制】→【多元瀏覽器服務】程式執行

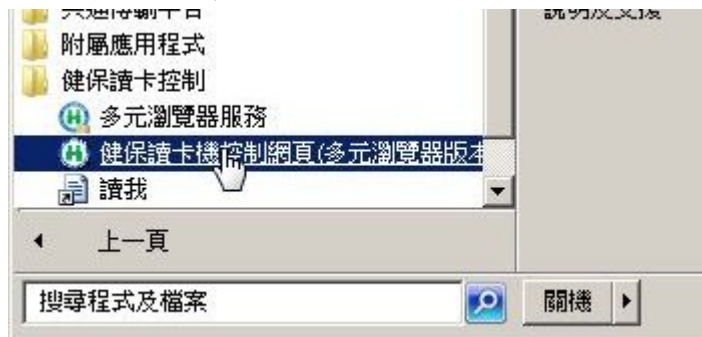


或者打開檔案總管，點選執行程式

C:\NHI\Mcie\mCIEDaemon.exe

2. 點選多元瀏覽器網頁範例

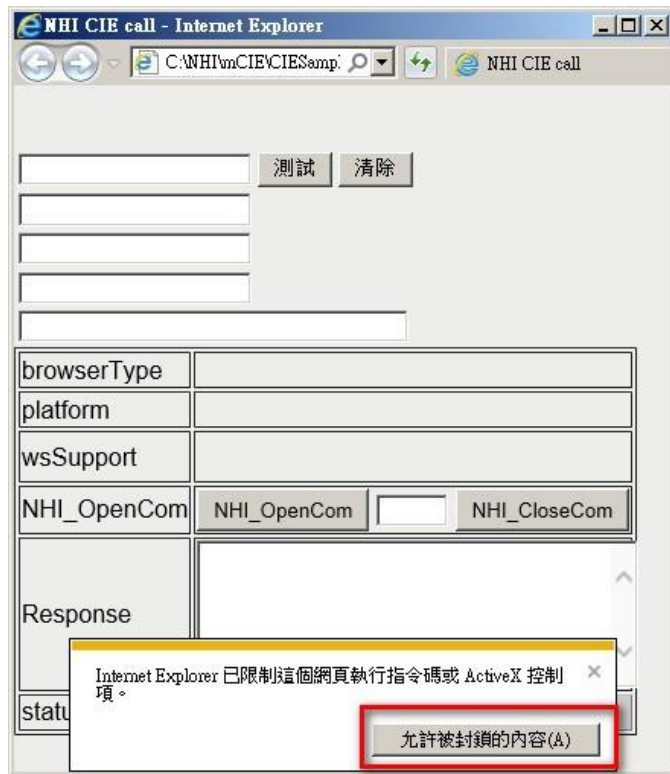
請進入選單點選【健保讀卡控制】→【健保讀卡控制網頁】



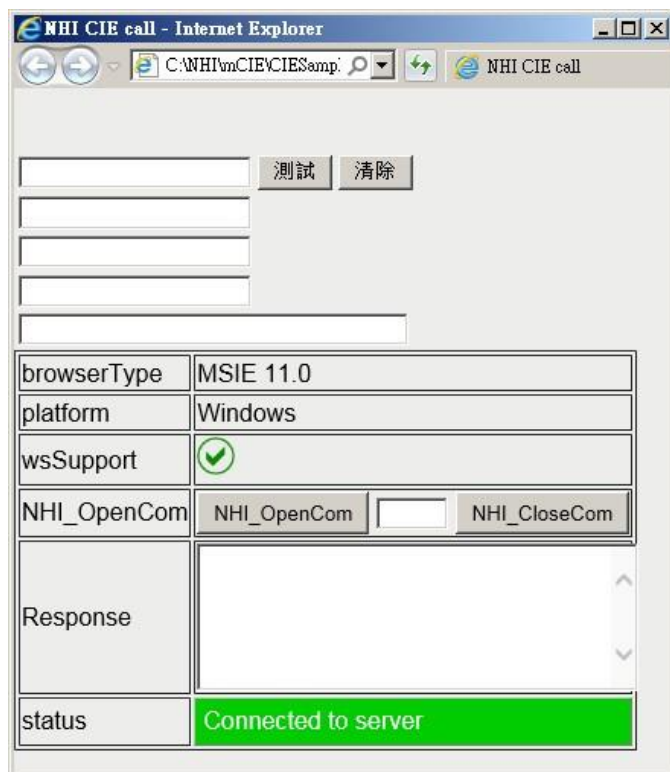
或者打開檔案總管，點選以下路徑檔案

C:\NHI\mCIE\CIESample\CIESample.html

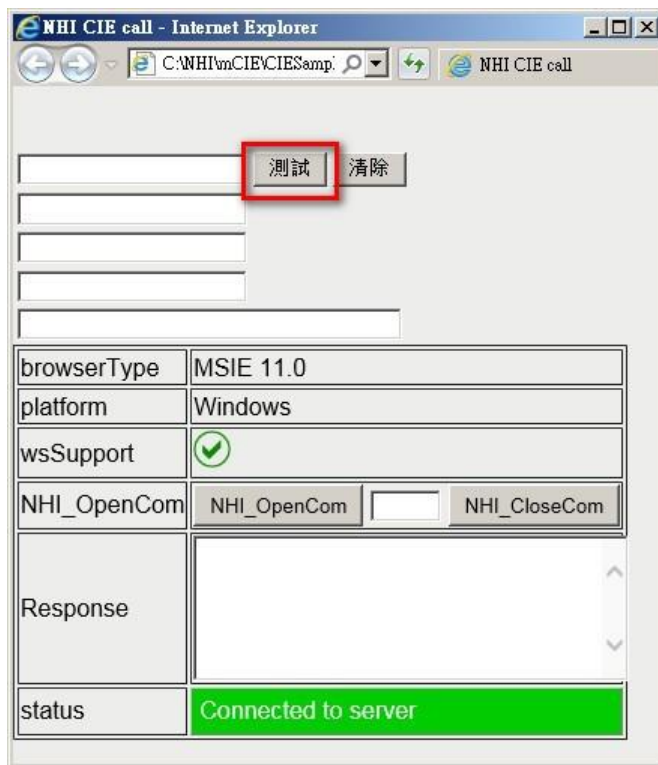
3. 進入網頁後，如果是 IE，還需要點選【允許被封鎖的內容】



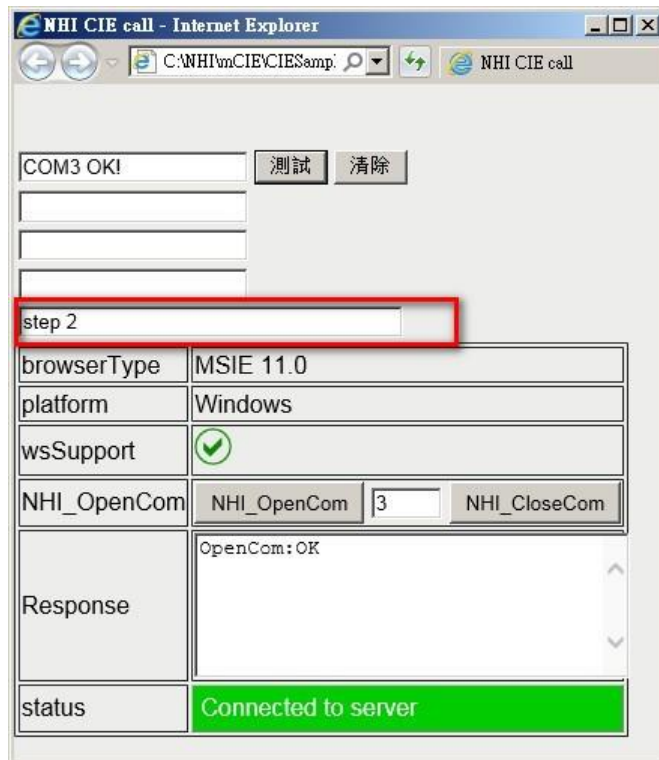
4. 正常情況下，網頁會顯示瀏覽器名稱版本、作業系統、瀏覽器是否支援 (wsSupport)，以及最下方的 status 會顯示綠色的 Connected to server。



5. 在已經接好讀卡機、網路 VPN 正常、並且已經安裝驅動程式的情況下，在網頁中按下【測試】按鈕



6. 測試功能當中，step2 因為要連接健保署安全模組驗證主機，需要一段時間等待，請耐心等待。



7. 測試完成以後會顯示測試完成，表示讀卡機、安全模組、與程式

正常

